



“La Planificación Urbana Local de la adaptación al Cambio Climático en Chile (PULAC)”

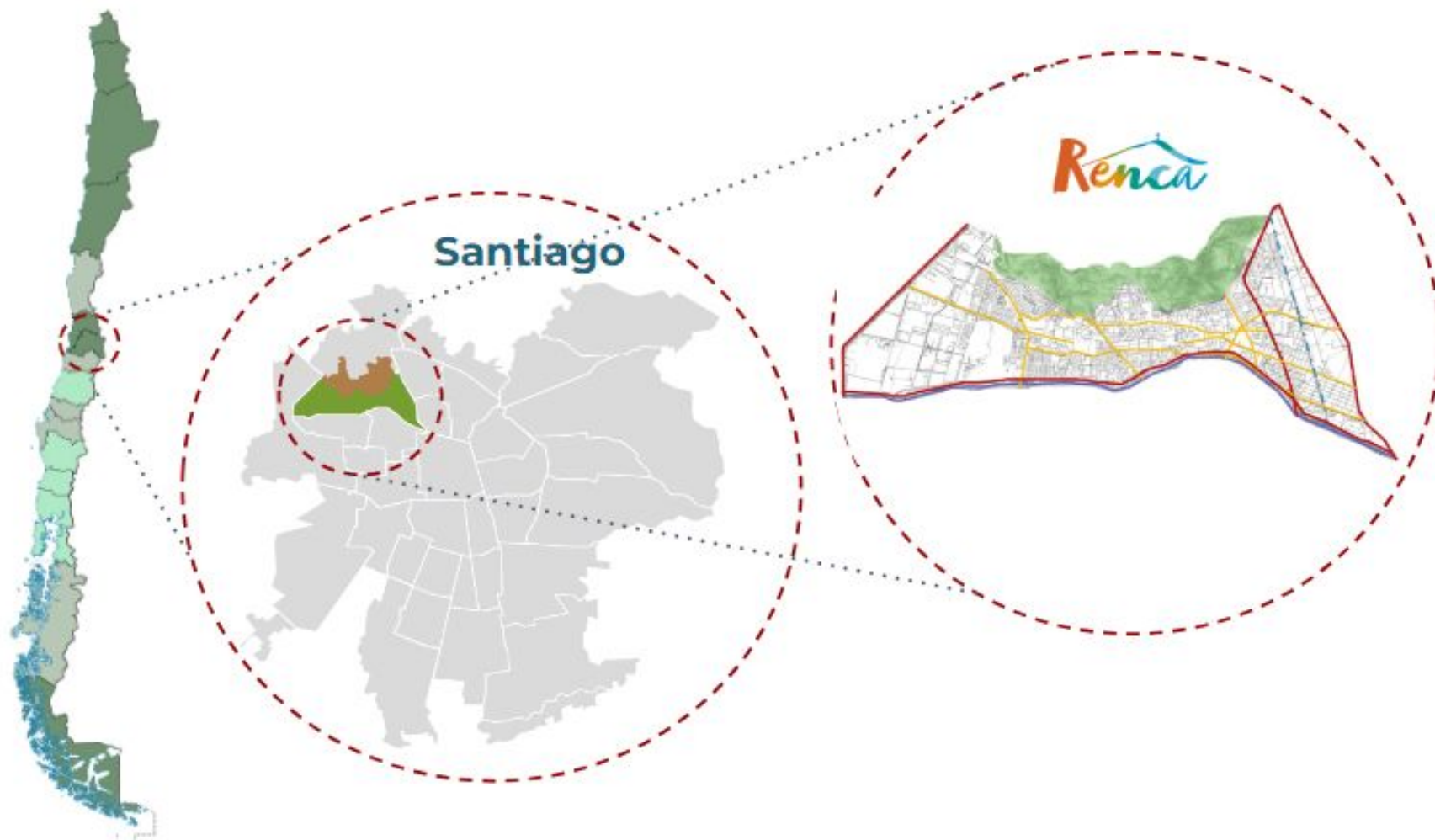
Pamela Torres

Ilustre Municipalidad de Renca

RENCA A LA VANGUARDIA DEL CUIDADO DEL MEDIO AMBIENTE

2023

Nuestra Comuna



24,2 km² de superficie
comunal

162.517 habitantes
(Proyección INE 2022)

45.660 viviendas
(Proyección INE 2022)

75.200 hogares RSH

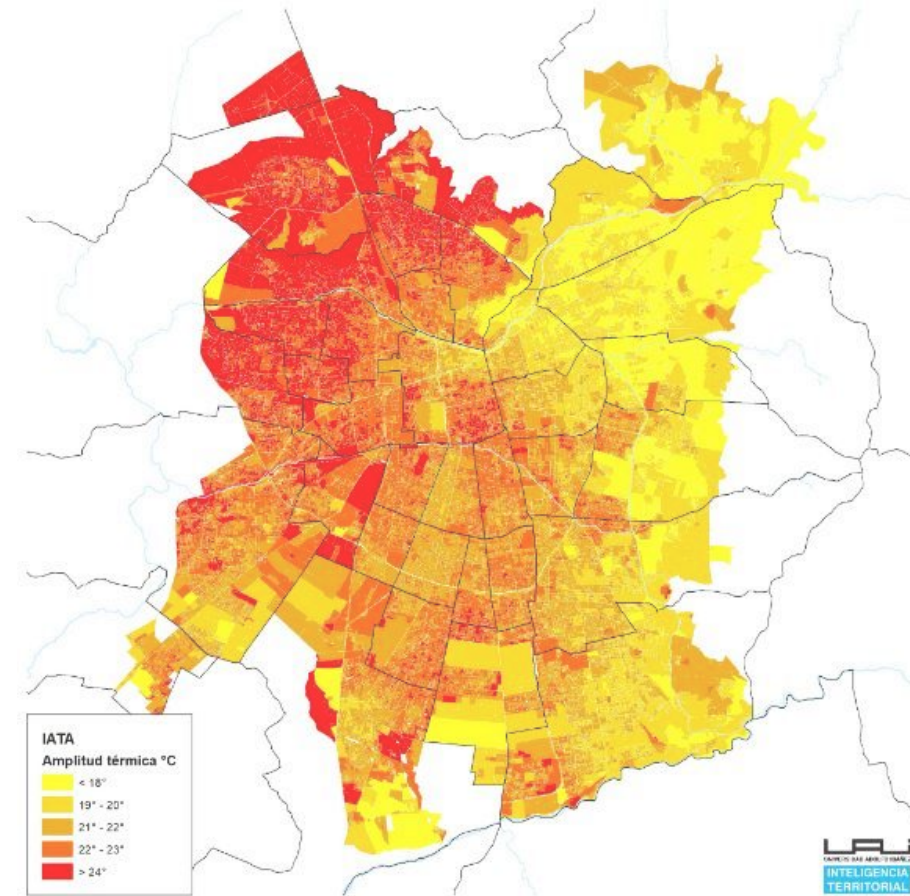
10,16% pobreza por
ingresos. Promedio Comunas
Urbana RM 9,4%
(CASEN 2020, en Pandemia)

24,52% pobreza
multidimensional
Promedio Comunas Urbanas RM
20,3%,
(CASEN 2017)



Contexto Medioambiental de Renca

- Renca es considerada una **“isla de calor”** en la Región Metropolitana.
- Solo **3.5 m2 de áreas verdes** por habitante. (vs. 7.4 m2 o 5.6 m2 en otras comunas).
- Presencia de 2 polos industriales:
 - **Emisiones atmosféricas** por sobre la media regional (23 episodios críticos Renca, RM 15, 2021)
 - **Estrés hídrico comunal** (industria de alto consumo hídrico en procesos productivos) en contexto de sequía a nivel nacional



Compromisos nacionales

NDC Acuerdo de París 2015



Promulgación Ley 21.455 (mayo, 2022)



Actualización de PLCC a PACCC

¿Cómo elaborar un Plan de Acción Comunal de Cambio Climático?

Guía metodológica para su formulación paso a paso



CONTENIDOS RECOMENDADOS PACCC

- Diagnóstico de vulnerabilidad e impactos del cambio climático
 - marco normativo
 - Antecedentes socioambientales de la comuna
 - Caracterización ambiental comunal
 - **Análisis de riesgo integrado**
 - Mapa de riesgo y desastres
 - **Resiliencia ante desastres**
- Cuantificación de emisiones de gases de efecto invernadero
- Acciones frente al cambio climático
- Seguimiento y monitoreo

CONTENIDOS PLCC RENCA 2019

- Antecedentes Generales
- Diagnostico de Adaptación Local
 - ~~Análisis de riesgos climáticos locales~~
 - **Análisis de vulnerabilidad y adaptación**
- ~~Planificación Estratégica~~



Plan Local de Cambio Climático 2019, Renca



2019



Red Chilena de
Municipios ante
el Cambio Climático



Proyecto de Fortalecimiento y
Expansión de la Red Chilena de
Municipios ante el Cambio Climático



UNIÓN EUROPEA

Contiene **20 medidas** distribuidas en **4 objetivos específicos**:

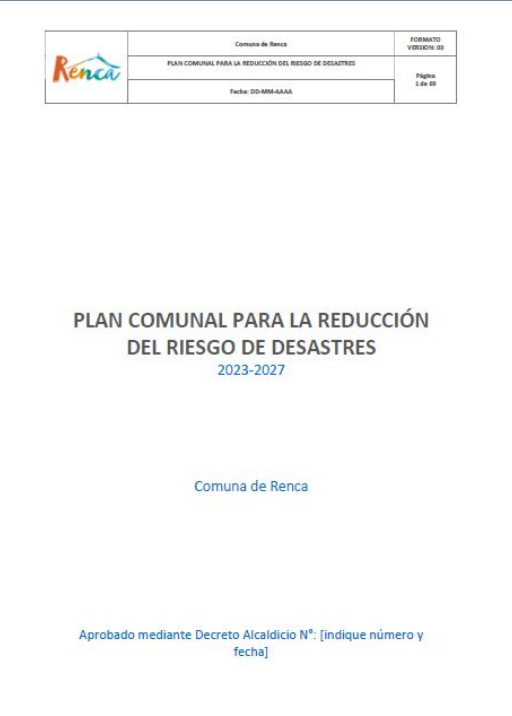
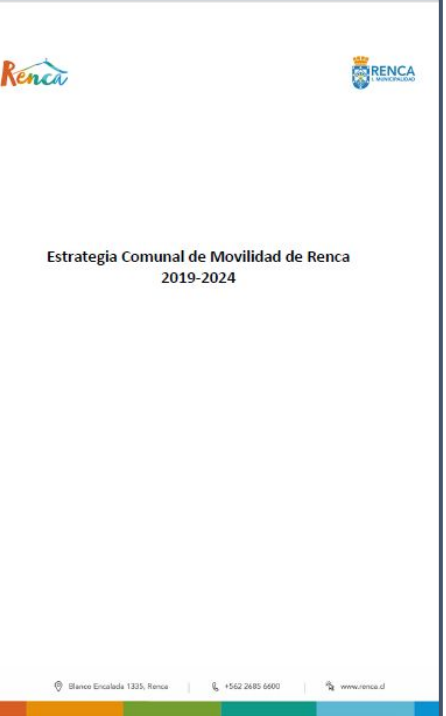
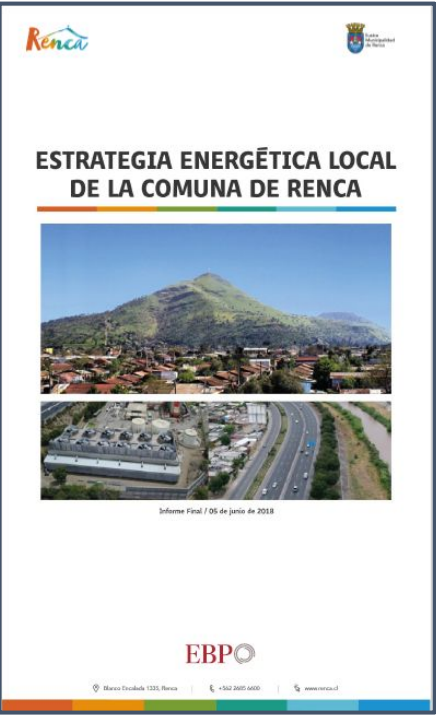
- **OE1:** Incrementar el conocimiento del Cambio Climático (**86%**)
- **OE2:** Fortalecer gobernanza frente a eventos climáticos extremos (**67%**)
- **OE3:** Adaptar la comuna a los eventos del cambio climático (**64%**)
- **OE4:** Mitigar los efectos del cambio climático desde el territorio (**42%**)

Cumplimiento PLCC total: 65%



Actualización de PLCC a PACCC

Revisión de otros instrumentos de gestión



Proyecto PULAC y actualización a PACCC

Herramienta de Análisis Integrado: Riesgo Climático y Riesgo de Desastres



Desarrollando
Ciudades
Resilientes



globalfactor



HERRAMIENTA DE AUTO-
EVALUACIÓN
PARA LA RESILIENCIA FRENTE A
DESASTRES A NIVEL LOCAL

ADDENDUM DE RESILIENCIA CLIMÁTICA

PRELIMINAR-FEBRERO 2023



Renca

la fábrica
MUNICIPALIDAD DE RENCA

An aerial photograph of a city with a large, prominent green mountain in the foreground. The city is densely packed with buildings and roads, extending into the distance. The mountain is covered in lush green vegetation and has a few structures on its slopes. The sky is clear and blue, and the overall scene is bright and sunny.

Herramienta de Análisis Integrado: Riesgo Climático y Riesgo de Desastres

Herramienta de análisis integrado

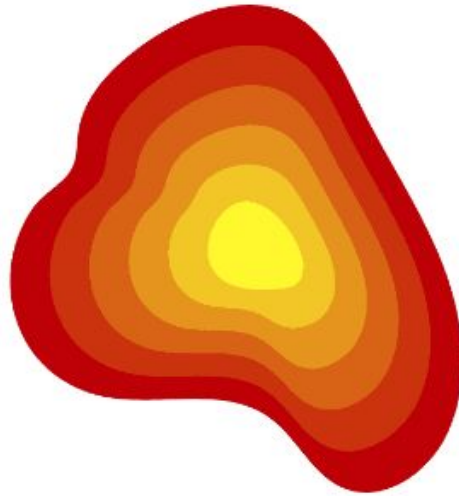
- 1- Análisis de condiciones de amenaza de línea base.
- 2- Análisis integrado de amenazas bajo condiciones de cambio climático.
- 3- Análisis de vulnerabilidad.
- 4- Cálculo de riesgo climático según amenaza.



Herramienta de análisis integrado - Amenazas



Sequía



Ola de calor



Sismicidad



Incendios



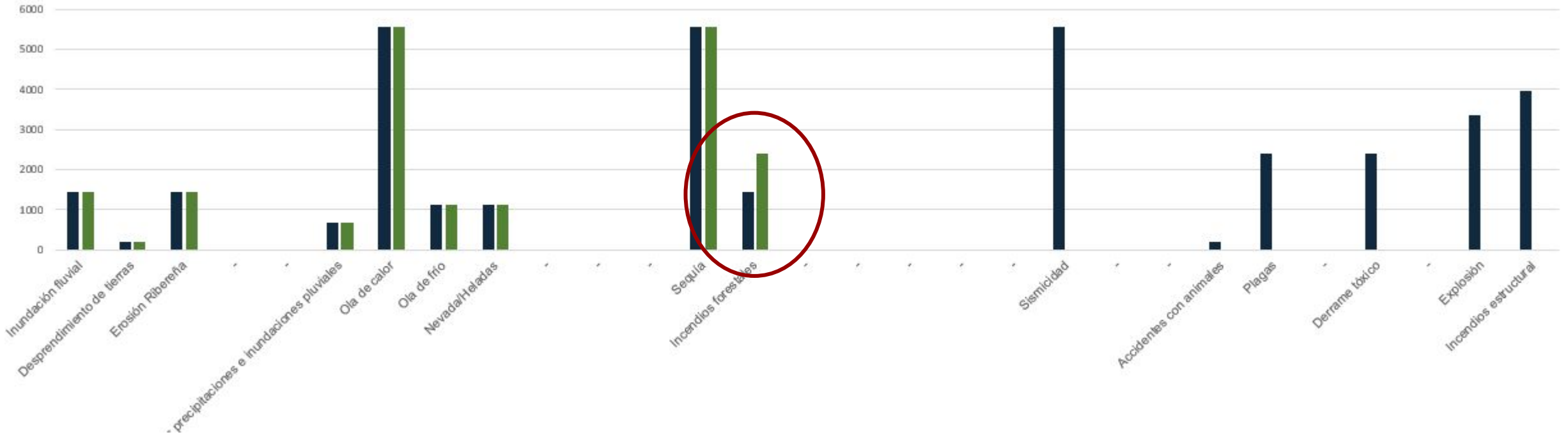
Herramienta de análisis integrado - Tabla de resultados

| Familia | Amenaza | Linea base | Linea base con cambio climático | Vulnerabilidad | Riesgo de línea base | Riesgo línea base con cambio climático |
|----------------------|--|------------|---------------------------------|----------------|----------------------|--|
| Climáticas | - | | | | | |
| Hidrológicas | Inundación fluvial | Medio | Medio | Medio | Medio | Medio |
| | Desprendimiento de tierras | Muy Bajo | Muy Bajo | Medio | Bajo | Bajo |
| | Erosión Ribereña | Medio | Medio | Medio | Medio | Medio |
| Meteorológicas | Fuertes precipitaciones e inundaciones pluviales | Bajo | Bajo | Medio | Bajo | Bajo |
| | Ola de calor | Muy Alto | Muy Alto | Alto | Alto | Alto |
| | Ola de frío | Bajo | Bajo | Alto | Medio | Medio |
| | Nevada/Heladas | Bajo | Bajo | Alto | Medio | Medio |
| Climatológicas | Sequía | Alto | Alto | Muy alto | Alto | Alto |
| | Incendios forestales | Medio | Alto | Medio | Medio | Medio |
| No climáticas | - | | | | | |
| Geológicas | Sismicidad | Alto | - | Muy alto | Alto | - |
| Biologicas | Accidentes con animales | Muy Bajo | - | Medio | Bajo | - |
| | Plagas | Alto | - | Medio | Medio | - |
| Tecnologicas | Derrame tóxico | Medio | - | Alto | Medio | - |
| | Explosión | Medio | - | Muy alto | Alto | - |
| | Incendios estructural | Alto | - | Alto | Alto | - |



Herramienta de análisis integrado - Gráfica de resultados

Riesgo de línea a base vs. Riesgo bajo consideraciones de cambio climático a corto y mediano plazo



An aerial photograph showing a city with a grid street pattern and a large green mountain in the foreground. The text is overlaid on the mountain. The background shows more mountains and a hazy sky.

Herramienta de autoevaluación para la resiliencia frente a desastres a nivel local

Herramienta de autoevaluación - criterios de resiliencia



Organizarse para la resiliencia



Identificar, comprender y utilizar los escenarios de riesgos actuales y futuros



Proteger las zonas naturales de amortiguación para mejorar las funciones de protección de los ecosistemas



Promover diseño y desarrollo urbano resiliente



Fortalecer la capacidad financiera para la resiliencia



Herramienta de autoevaluación - criterios de resiliencia



Fortalecer la capacidad institucional para la resiliencia



Comprender y fortalecer la capacidad social para la resiliencia



Aumentar la resiliencia de la infraestructura vital



Asegurar una respuesta efectiva ante los desastres



Acelerar el proceso de recuperación y reconstruir mejor



Herramienta de autoevaluación

Renca

Chile

29/08/2023

La puntuación total para esta evaluación es 55 / 75

Por favor, envíe la herramienta completa y el informe PDF a: mcr2030-global@un.org
Herramienta de auto-evaluación para la resiliencia frente a desastres a nivel local,
v.1.0.

© UNDRR, 2017.



Save
PDF



Export
Input Data



An aerial photograph of a city, likely in Mexico, showing a dense urban area with a grid of streets and buildings. The city is surrounded by lush green hills and mountains. In the background, there are more mountains under a clear sky. The text "¡GRACIAS POR SU ATENCIÓN!" is overlaid in the center of the image.

**¡GRACIAS POR SU
ATENCIÓN!**