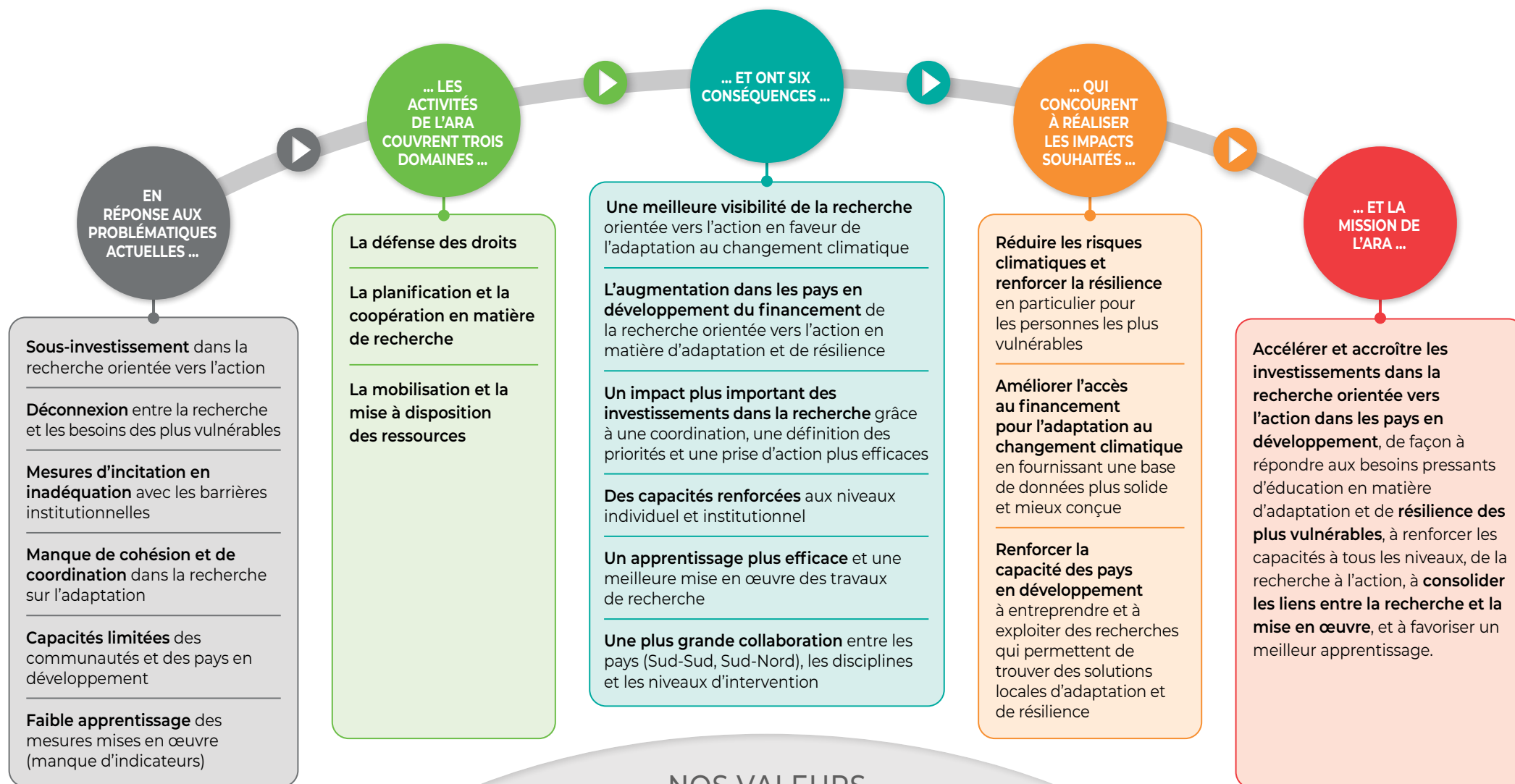


LA THÉORIE DU CHANGEMENT DE L'ARA



NOS VALEURS

Les activités de l'ARA reposent sur les principes de fonctionnement suivants : l'ouverture et la transparence, le leadership des pays du Sud, la vision à long terme, l'égalité des genres et l'inclusion sociale.

[ARA Theory of Change graphic]

[column 1]

Sous-investissement dans la recherche orientée vers l'action

Déconnexion entre la recherche et les besoins des plus vulnérables

Mesures d'incitation en inadéquation avec les barrières institutionnelles

Manque de cohésion et de coordination dans la recherche sur l'adaptation

Capacités limitées des communautés et des pays en développement

Faible apprentissage des mesures mises en œuvre (manque d'indicateurs)

[column 2]

La défense des droits

La planification et la coopération en matière de recherche

La mobilisation et la mise à disposition des ressources

[column 3]

Une meilleure visibilité de la recherche orientée vers l'action en faveur de l'adaptation au changement climatique

L'augmentation dans les pays en développement du financement de la recherche orientée vers l'action en matière d'adaptation et de résilience

Un impact plus important des investissements dans la recherche grâce à une coordination, une définition des priorités et une prise d'action plus efficaces

Des capacités renforcées aux niveaux individuel et institutionnel

Un apprentissage plus efficace et une meilleure mise en œuvre des travaux de recherche

Une plus grande collaboration entre les pays (Sud-Sud, Sud-Nord), les disciplines et les niveaux d'intervention

[column 4]

Réduire les risques climatiques et renforcer la résilience en particulier pour les personnes les plus vulnérables

Améliorer l'accès au financement pour l'adaptation au changement climatique en fournissant une base de données plus solide et mieux conçue

Renforcer la capacité des pays en développement à entreprendre et à exploiter des recherches qui permettent de trouver des solutions locales d'adaptation et de résilience

[column 5]

Accélérer et accroître les investissements dans la recherche orientée vers l'action dans les pays en développement, de façon à répondre aux besoins pressants d'éducation en matière d'adaptation et de **derésilience des plus vulnérables**, à renforcer les capacités à tous les niveaux, de la recherche à l'action, à **consolider les liens entre la recherche et la mise en œuvre**, et à favoriser un meilleur apprentissage.

NOS VALEURS

Les activités de l'ARA reposent sur les principes de fonctionnement suivants :

l'ouverture et la transparence, le leadership des pays du Sud, la vision à long terme, l'égalité des genres et l'inclusion sociale.